

## Télécharger MS Word via l'ENT

Beaucoup souhaitent utiliser Microsoft Word mais ne veulent pas l'acheter et ne savent pas que le logiciel est disponible gratuitement sur l'ENT, avec tous les logiciels de Microsoft office. Il est préférable d'utiliser MS Word pour faire votre ronéo. La mise en page est plus simple à faire et le rendu est meilleur. Pour améliorer l'esthétique de vos cours et simplifier votre travail pour votre créneau de preneur de ronéo, il est préférable d'utiliser MS Word aux autres logiciels de texte ! Voici la procédure à suivre pour le télécharger :

- 1) Cliquer sur le lien suivant : <http://office.com/getoffice365> (il se trouve sur l'ENT)
- 2) Entrer l'adresse de messagerie scolaire (On peut la trouver sur l'ENT, dans l'onglet « messagerie », dans la rubrique « gestion boîte aux lettres », c'est l'adresse ...@etu.unistra.fr)

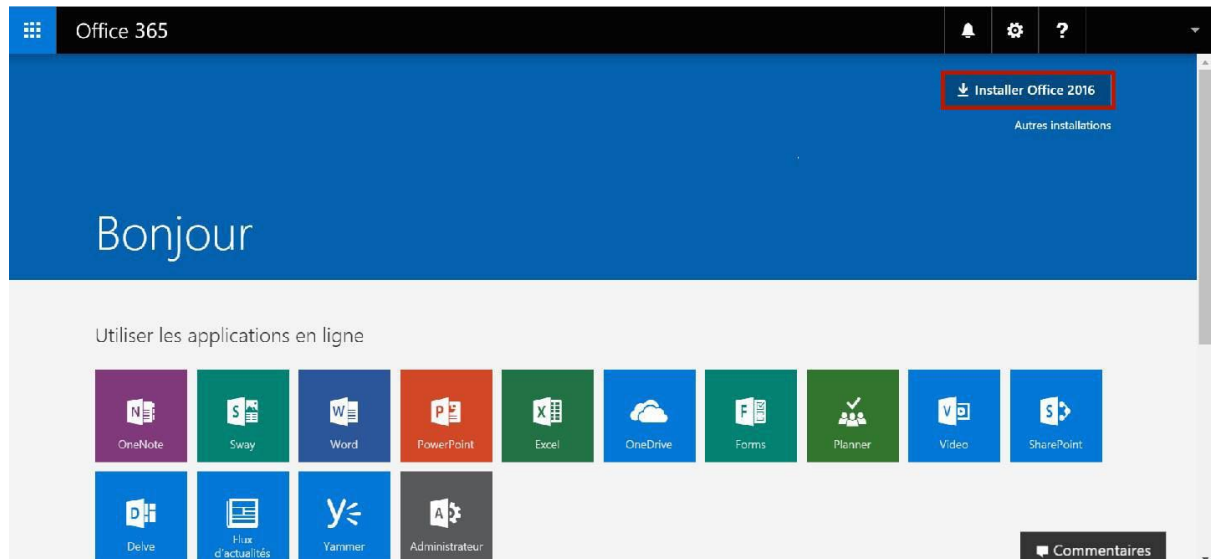
Trouver votre adresse de messagerie scolaire :



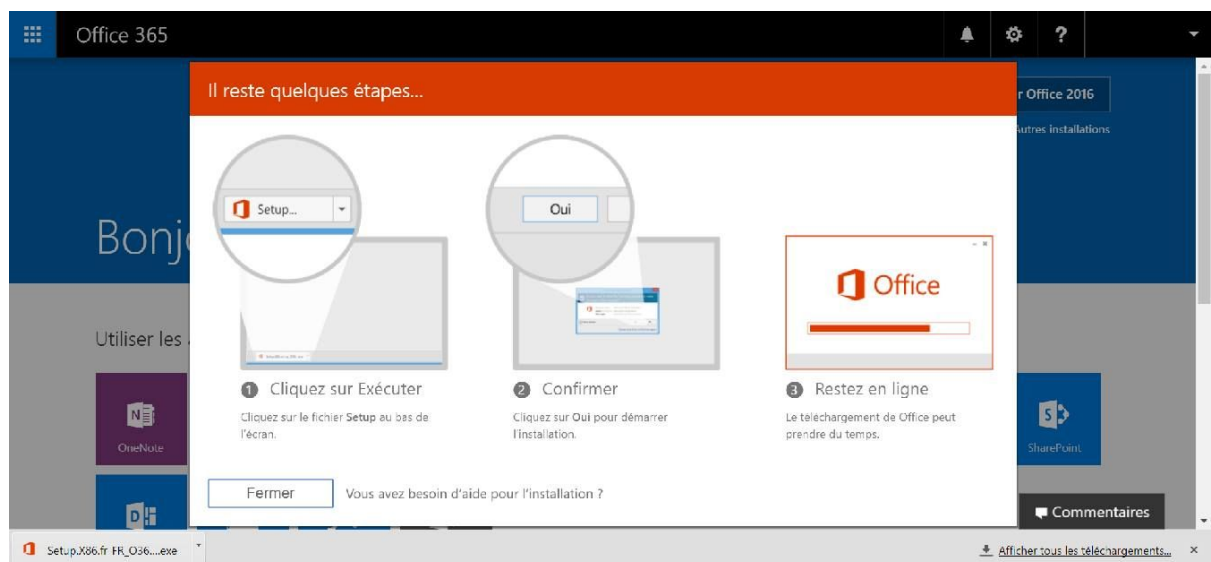
L'inscrire ici :



- 3) Cliquer sur « je suis étudiant » puis sur « s'inscrire » puis remplir ce qui est demandé.
- 4) Vous devriez recevoir un mail pour finaliser l'inscription ! Cliquer sur le lien envoyé.
- 5) Cliquer sur « installer office 2016 » en haut, à droite de la page.



6) Et voici les dernières étapes :



7) Et voilà ! Il ne te reste qu'à faire le parfait ronéo !